

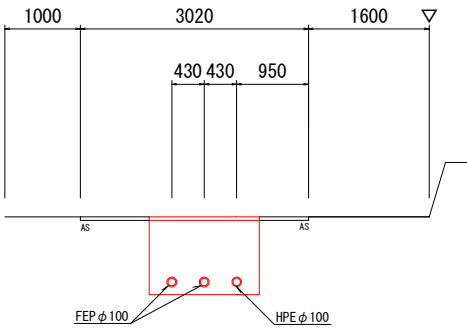
S=1 : 250



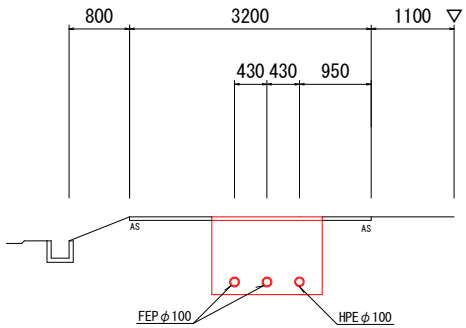
| | | | |
|--------------|---------------|------|----------|
| 工 事 名 | 岡部町殿地内導水管布設工事 | | |
| 図 面 名 | 平面図 | 縮 尺 | 図示 |
| 設計年月 | 令和 7 年 1 0 月 | 図面番号 | 4 葉中 1 号 |
| 藤枝市環境水道部上水道課 | | | |

横断面図
縮尺 S=1:50

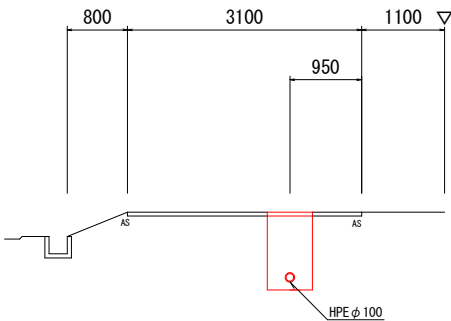
1-1断面図



2-2断面図

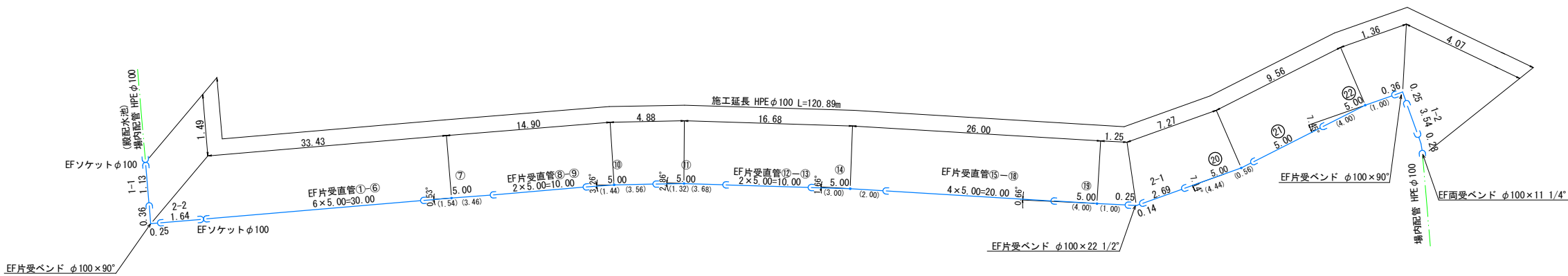


3-3断面図



導水管配管図 NO SCALE

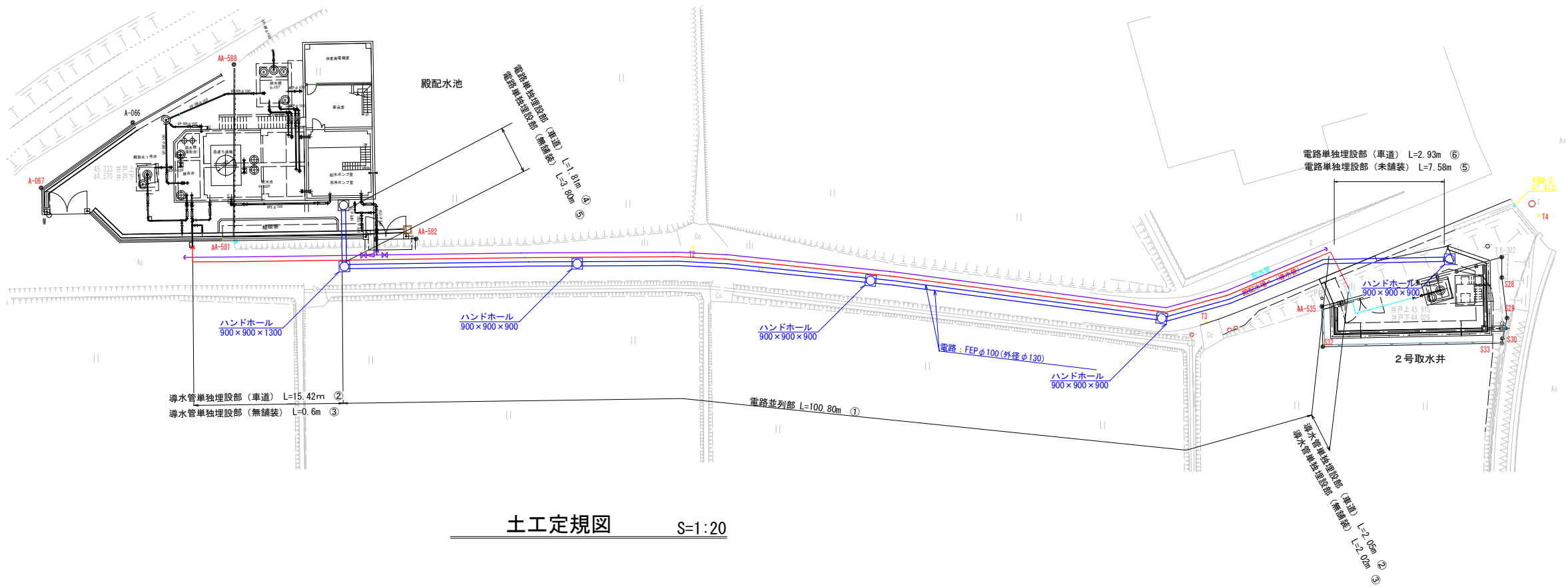
導水管



| 番号 | 切 管 | | | | | 残 管 | 単独 切断数 |
|----|------|------|----|----|----|-----|-----------|
| | -1 | -2 | -3 | -4 | -5 | | |
| ① | 1130 | 3540 | | | | 330 | 2 |
| ② | 2690 | 1640 | | | | 670 | 2 |

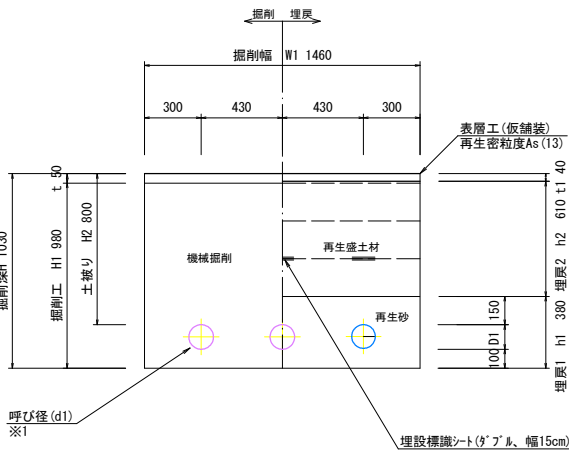
| | | | |
|--------------|---------------|------|-------|
| 工 事 名 | 岡部町殿地内導水管布設工事 | | |
| 図 面 名 | 横断面図・配管図 | 縮 尺 | 図示 |
| 設計年月 | 令和7年10月 | 図面番号 | 4葉中2号 |
| 藤枝市環境水道部上水道課 | | | |

土工延長図 S=1:250

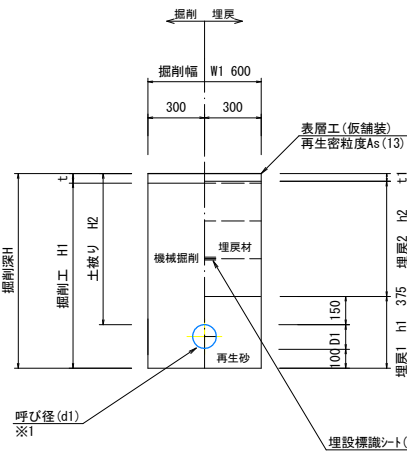


土工定規図 S=1:20

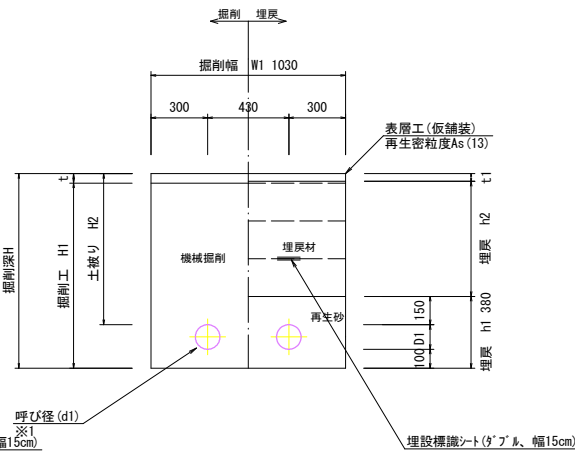
電路・導水管同時埋設部①



導水管単独埋設部②、③



電路単独埋設部④、⑤、⑥



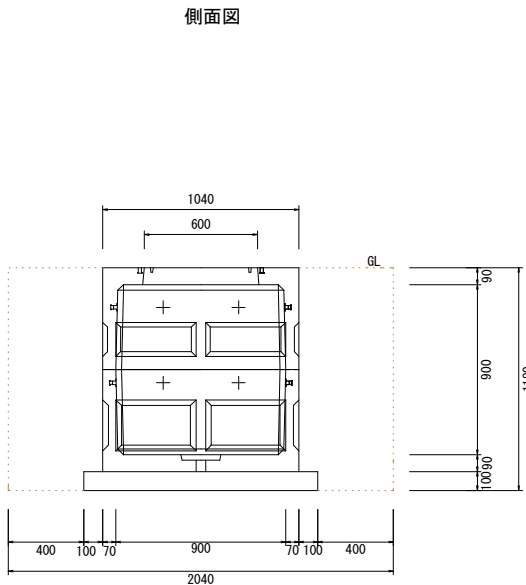
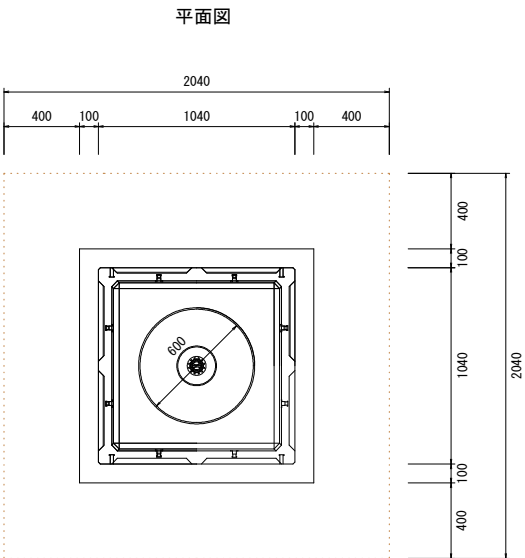
土工標準断面図数量表

| 備考 | 単位 | 電路・導水管 | | | | | |
|----------|----|-------------|---------|---------|---------|---------|---------|
| | | 同時埋設 | 単独埋設 | | | | |
| 記号 | | ① | ② | ③ | ④ | ⑤ | ⑥ |
| 管種 | | HEP FEPφ100 | HEPφ100 | HEPφ100 | FEPφ100 | FEPφ100 | FEPφ100 |
| 舗装タイプ | m | N4 | N4 | 無舗装 | N4 | 無舗装 | N4 |
| 既設舗装厚 | m | 0.050 | 0.050 | - | 0.050 | - | 0.050 |
| 仮舗装厚 | m | 0.040 | 0.040 | - | 0.040 | - | 0.040 |
| 口径(d1) | m | 0.100 | 0.100 | 0.100 | 0.100 | 0.100 | 0.100 |
| 管外径(D1) | m | 0.130 | 0.125 | 0.125 | 0.130 | 0.130 | 0.130 |
| 掘削深さ(H1) | m | 0.980 | 0.975 | 1.025 | 1.290 | 1.030 | 0.980 |
| 土流り(H2) | m | 0.800 | 0.800 | 0.800 | 1.110 | 0.800 | 0.800 |
| 掘削幅(W1) | m | 1.460 | 0.600 | 0.600 | 1.030 | 1.030 | 1.030 |
| 埋戻し1(h1) | m | 0.380 | 0.375 | 0.375 | 0.380 | 0.380 | 0.380 |
| 埋戻し2(h2) | m | 0.610 | 0.610 | 0.650 | 0.920 | 0.650 | 0.610 |
| h2 埋戻材 | | 再生盛土材 | 再生盛土材 | 流用土 | 再生盛土材 | 流用土 | 再生盛土材 |

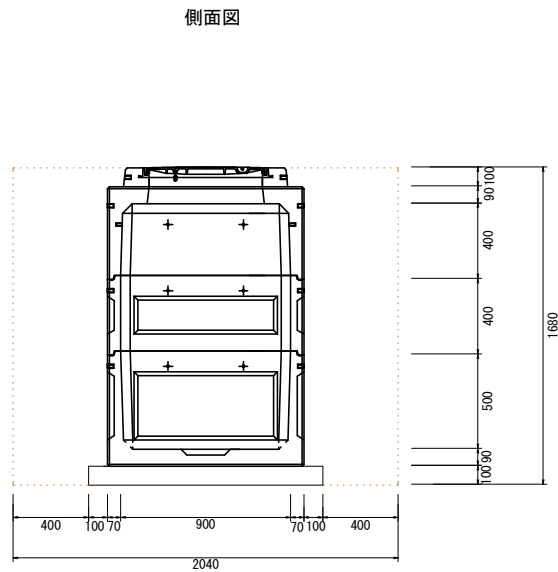
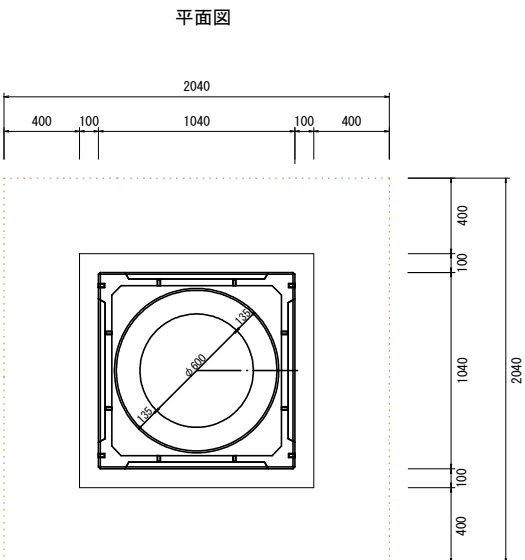
| | | | |
|--------------|---------------|------|-------|
| 工 事 名 | 岡部町殿地内導水管布設工事 | | |
| 図 面 名 | 土工定規図 | 縮 尺 | 図 示 |
| 設計年月 | 令和7年10月 | 図面番号 | 4葉中3号 |
| 藤枝市環境水道部上水道課 | | | |

構造図 S=1:20

ハンドホール 900×900×900

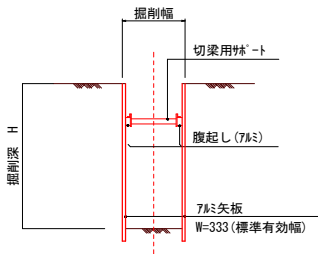


ハンドホール 900×900×1300
※要矢板



土留工標準図
NONSCALE

一段支保断面図
(平均掘削深2.00m以下)



| | | | |
|--------------|---------------|------|-------|
| 工 事 名 | 岡部町殿地内導水管布設工事 | | |
| 図 面 名 | 構造図 | 縮 尺 | 図示 |
| 設計年月 | 令和7年10月 | 図面番号 | 4葉中4号 |
| 藤枝市環境水道部上水道課 | | | |